

Une institution du marché du
travail fiable et efficace



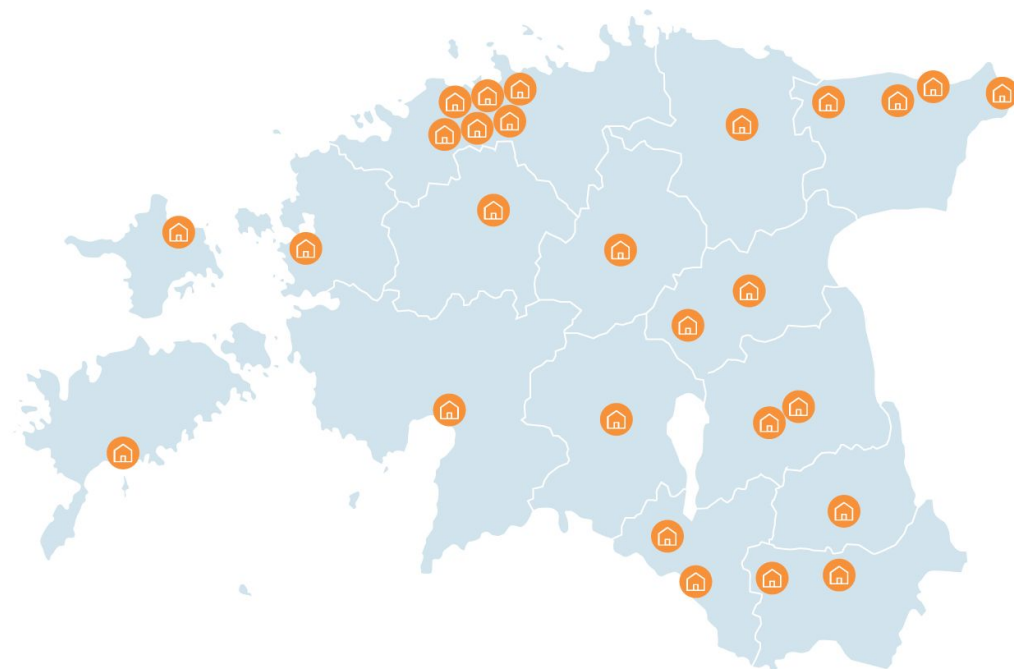
Eesti Töötukassa – qui sommes-nous et que faisons-nous?



Organe public indépendant avec
une **gestion tripartite**

Gouvernement
Employés
Syndicats

**Points de service dans toute
l'Estonie**
~1 000 employés



Nos clients

Demandeurs d'emploi
Personnes en emploi
Jeunes/étudiants
Employeurs



Nos branches d'activités

Prestation de services

Nous aidons les demandeurs d'emploi à
trouver du travail et les employeurs, à
trouver des employés

Aide financière

Nous versons des allocations et des
indemnités

Évaluation des capacités professionnelles

Nous évaluons les capacités
professionnelles



Comment assurons-nous la fiabilité et l'incidence ?

Les SPE

- Stratégie d'image de l'employeur
- Communication interne
- Cocréation avec les parties prenantes



Objectifs et activités

Qualité et disponibilité de
conseils et de politiques
actives du marché du
travail

Solutions informatiques
Service client satisfaisant
Coopération avec les
partenaires

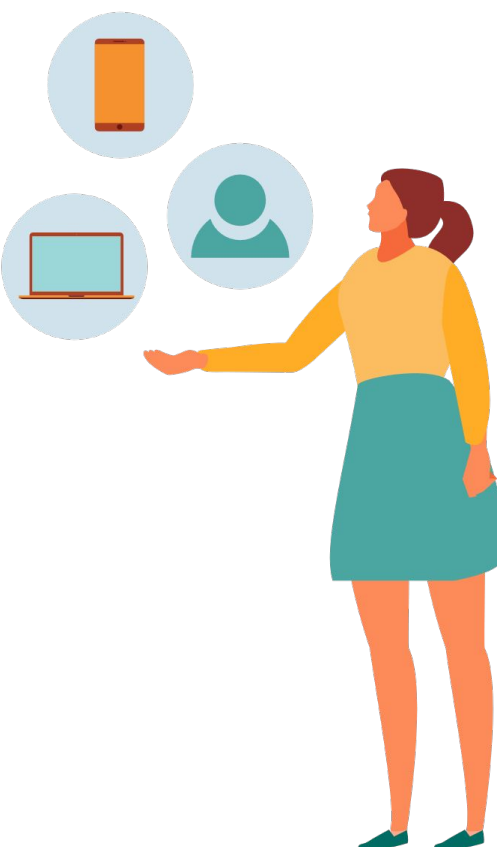
Articles
Site web
Réseaux sociaux
Discours radio et télévisés
Événements
Coopération avec les
chaînes nationales

Préserver la
bonne réputation
et la fiabilité des
SPE estoniens

Présentation des
SPE estoniens et
des opportunités
qu'ils offrent au
public

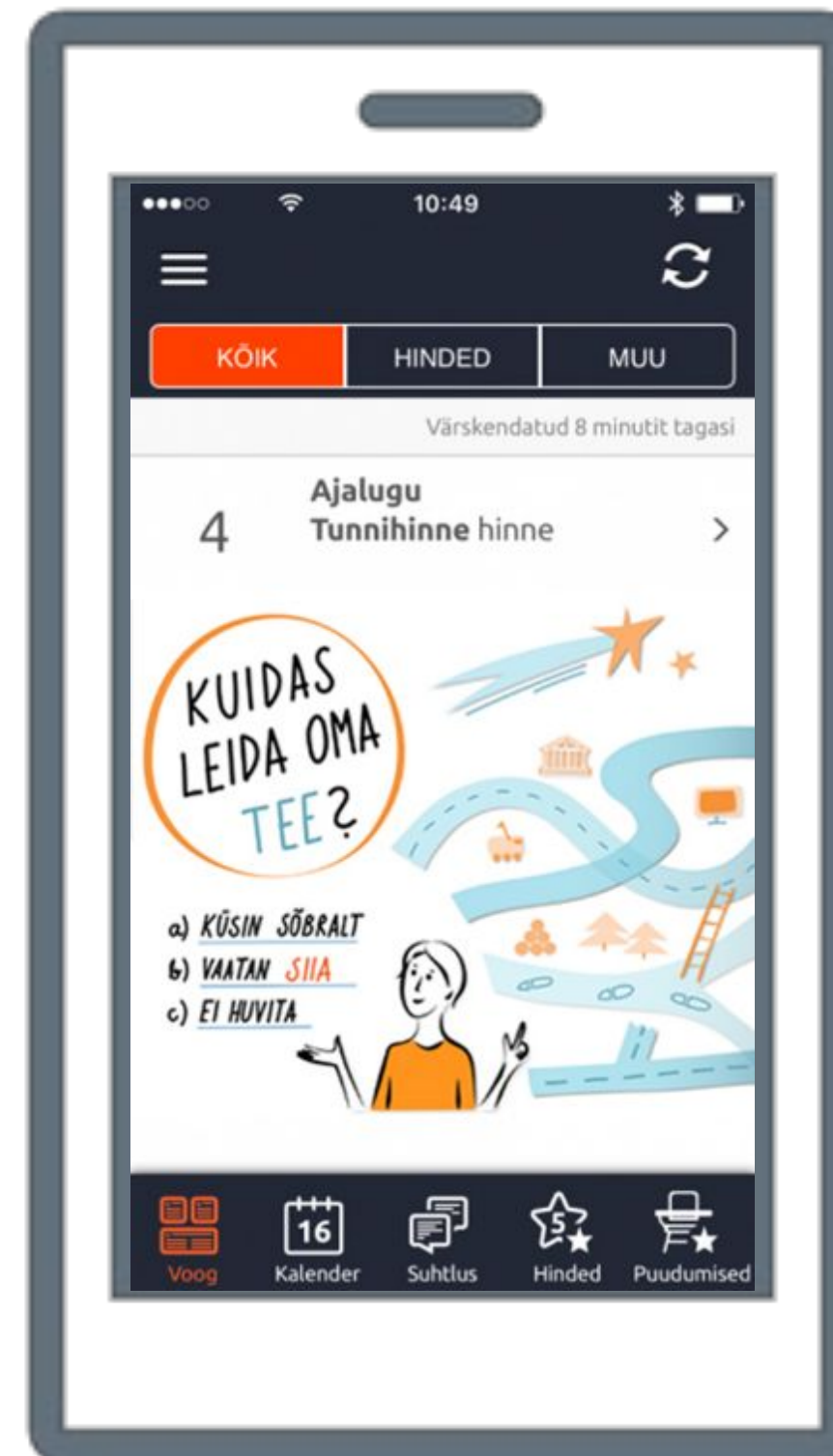
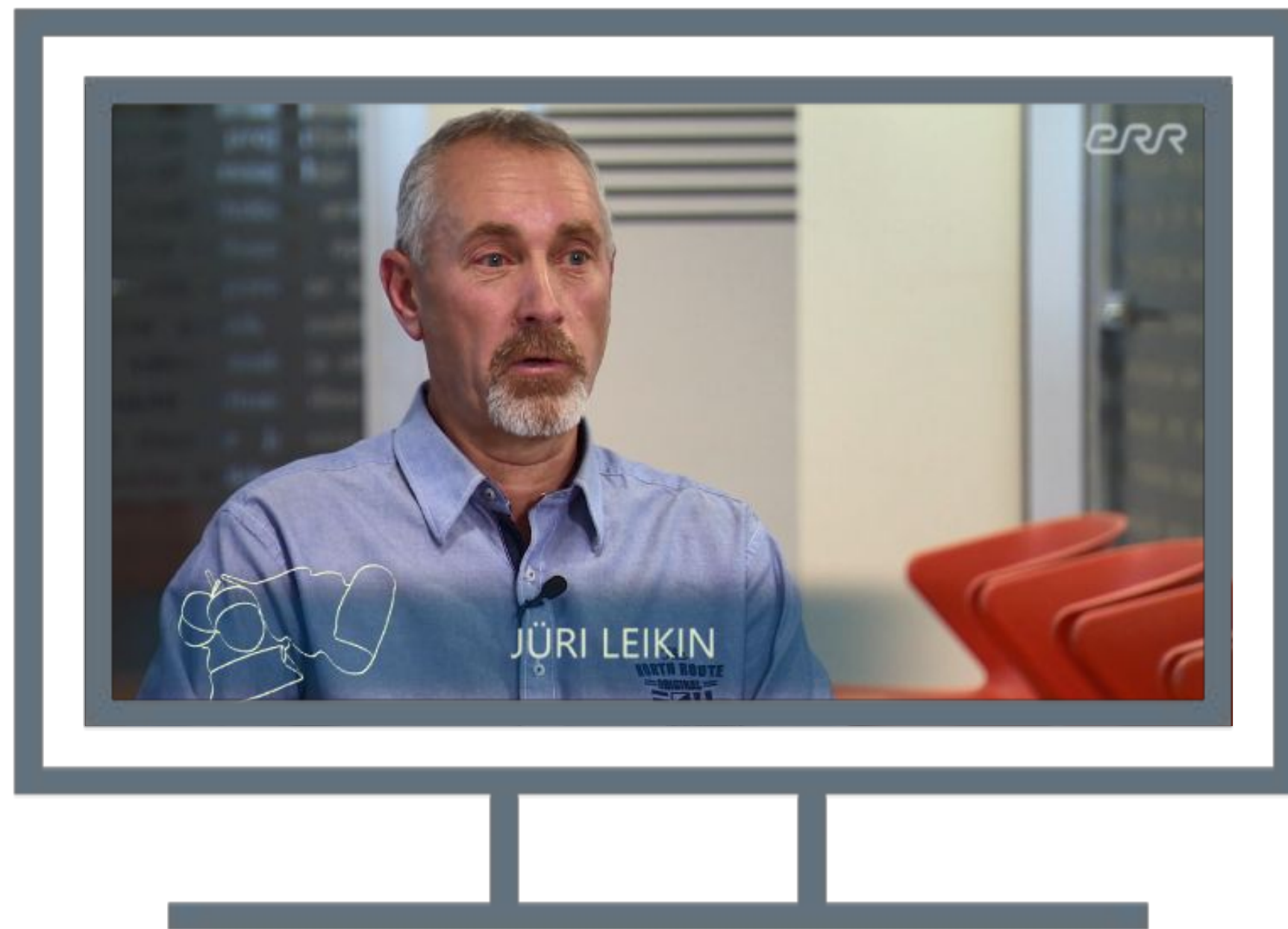
Accroître l'utilisation des mesures de
prévention du chômage ; encourager les
citoyens à travailler et à étudier

Campagnes marketing
Contenu marketing
(télévision, web, presse)
Combinaison de
possibilités de marketing
dans les médias
traditionnels et modernes
(réseaux sociaux)
Création et utilisation d'une
marque spéciale

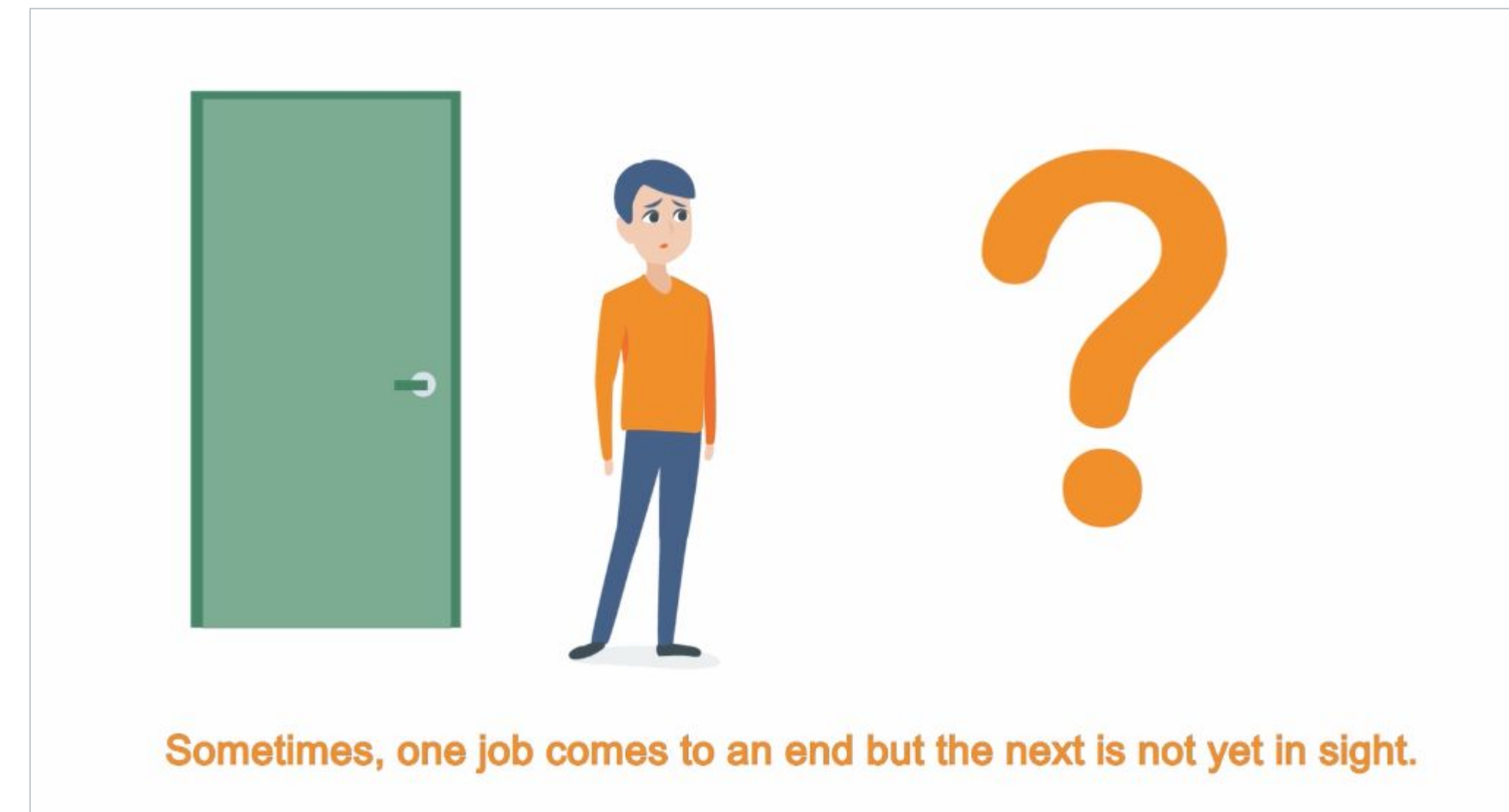


Les différents canaux et messages ne fonctionnent pas pour tous les groupes cibles

1. Choisir les messages et canaux appropriés pour atteindre la bonne audience



2. Être simple et humain



Oser être audacieux



Aller à la rencontre des clients



Être plus divertissant et
surprenant aux yeux du public



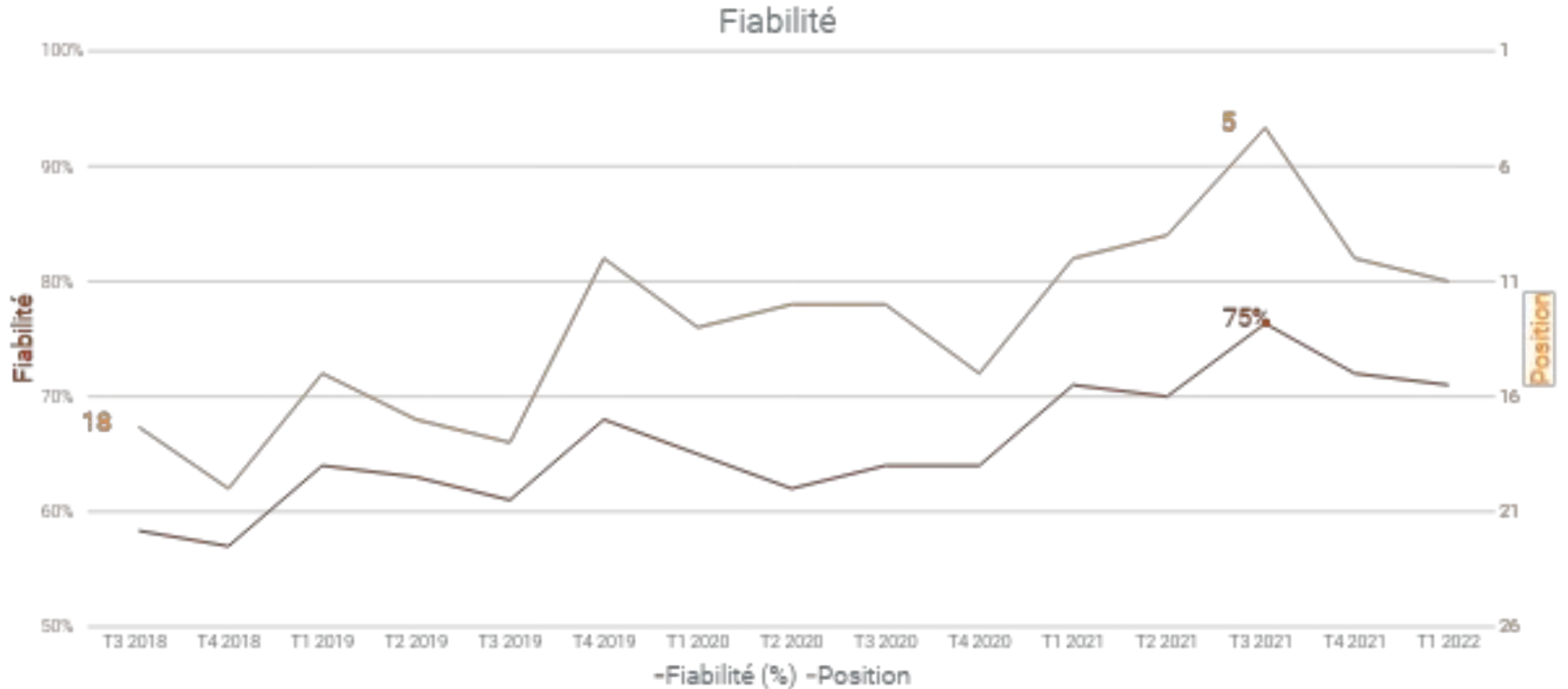
Analyser, mettre en œuvre, mesurer et améliorer

Principaux outils pour évaluer votre travail :

- Veille journalistique régulière (résumés quotidiens, mensuels et annuels)
- Clics sur la page d'accueil et la page de campagne
- Participation aux services (constate-t-on une augmentation après la campagne ?)
- Étude sur la sensibilisation (une année sur deux)
- Étude sur la fiabilité (chaque trimestre)



Résultats





Merci !

Kerstin Holland

Kerstin.Holland@tootukassa.ee

27/04/2022